

Catalogue

01 /
2025

Boralit
citernes à eau de pluie

BORALIT

plastic tank solutions

GAGNER DE L'ARGENT AVEC L'EAU DE PLUIE	17
AVANTAGES	17
CARACTÉRISTIQUES	17
FONCTIONNEMENTS	17
CITERNES A EAU DE PLUIE RONDES SOUTERRAINES	19
CITERNES A EAU DE PLUIE RENFORCÉES SOUTERRAINES	20
CITERNES A EAU DE PLUIE RECTANGULAIRES SOUTERRAINES	21
CITERNES A EAU DE PLUIE PLATES	22
CITERNES A EAU DE PLUIE RECTANGULAIRES AERIENNES	23
RESERVOIRS D'EAU DE PLUIE	24
FILTRES A EAUX DE PLUIE A PLACER DEVANT LA CITERNE EAU DE PLUIE	26
FILTRES A EAUX DE PLUIE A PLACER DANS LA CITERNE A EAU DE PLUIE	27
FILTRES A EAUX DE PLUIE POUR GRANDES SURFACES	28
ACCESSOIRES POUR LA RÉCUPÉRATION DE L'EAU DE PLUIE	29
BLOCS D'INFILTRATION	30
REPARTITEUR D'EFFLUENT	32
RESERVOIRS TAMPONS RENFORCÉS	33
NOTICE DE POSE	35
ENTRETIEN	36
GARANTIES	36

Gagner de l'argent avec l'eau de pluie

Pourquoi payer chère l'eau du robinet, alors que vous pouvez récupérer l'eau de pluie ? L'eau de pluie peut servir pour les toilettes, la machine à laver, et l'arrosage du jardin, ... En utilisant les installations de Boralit, vous pouvez réduire votre consommation en eau de ville de 50% ! Découvrez notre vaste gamme de **réservoir de stockage, de filtres**, ainsi que notre gamme de **pompes** pour eau de pluie

Avantages

- Faible poids donc manipulation aisée
- Etanchéité garantie, pas de fissuration
- Pas de risque d'infiltration radicaire
- Matériel insensible à la corrosion
- Nettoyage facile et rapide car le PE est anti-adhérent
- Le modèle standard de 5.000 litres est équipé d'un câble d'extraction.
- Les modèles renforcés horizontaux sont équipés avec 2 portants solides.
- Les couvercles en PE livrés standards sont des couvercles provisoires sans serrure qui n'ont pas la capacité de soutenir des personnes/des véhicules. Il faut donc toujours installer des couvercles adéquats afin de garantir la sécurité des personnes/des véhicules qui passeraient au-dessus de l'installation.
- Les modèles renforcés verticaux et horizontaux sont équipés d'une rehausse soudée.

Caracteristiques

Un réservoir d'eau de pluie est un dispositif conçu pour stocker partiellement l'eau de pluie provenant de la gouttière, afin de la réutiliser. Il peut être utilisé dans les applications suivantes :

- Arrosage des plantes
- Lavage des voitures
- Eau de chasse pour les toilettes
- ...

Avec des filtres adaptés, l'eau de pluie peut également être utilisée pour le lave-linge, le lave-vaisselle, le bain, la douche, etc. Contactez notre service technique pour déterminer le volume idéal du réservoir.

Fonctionnement

Un réservoir d'eau de pluie reçoit l'eau de pluie provenant de la gouttière. Le réservoir se remplit progressivement. Une fois plein, l'eau excédentaire s'écoulera vers le réseau d'égouts ou un fossé. L'eau entrante doit être maintenue aussi propre que possible. Si des feuilles s'accumulent dans le réservoir, elles risquent de pourrir et de donner une odeur désagréable à l'eau. Pour éviter un nettoyage fréquent, il est conseillé d'installer un filtre à eau de pluie.

Les réservoirs d'eau de pluie peuvent être connectés en batterie pour obtenir un volume plus important. Dans ce cas, ils sont équipés, dans notre atelier, d'un passage de réservoir en PVC situé en bas du réservoir avec un raccord à tuyau. Un tuyau flexible d'un mètre (plus long sur demande) et deux colliers de serrage sont fournis. Le flexible peut ainsi être facilement fixé sur les raccords à tuyau. Contactez notre service technique pour en savoir plus sur les possibilités de couplage.



CITERNES A EAU DE PLUIE RONDES SOUTERRAINES



RW1000

RW1500

RW2000

RW3000

RW5000

Modèle	Volume (litre)	Longueur (mm)	Largeur (mm)	Hauteur (mm)	Hauteur in (mm)	Hauteur out (mm)	Diamètre in/out (mm)	Diamètre trou d'h (mm)	Poids (kg)
RW1000	1.000	1.015	1.015	1.260	1.085	1.065	110	500	30
RW1500	1.500	1.260	1.260	1.570	1.305	1.265	110	500	50
RW2000	2.000	1.700	1.700	1.510	1.305	1.225	110	500	70
RW3000	3.000	1.700	1.700	1.940	1.745	1.645	110	500	100
RW5000	5.000	2.100	2.100	1.970	1.562	1.522	125	500	180

Placement dans 15 cm de sable stabilisé

Options

Rehausse réglable pour fosses rondes

Longueur: 550 mm
Largeur: 550 mm
Hauteur: 420 mm
Poids: 8 kg



Jeu de couplage réservoirs d'eau de pluie

Diamètre: 50 mm
Longueur standard tuyau: 1 m



CITERNES A EAU DE PLUIE RENFORCEES SOUTERRAINES

(rehausse 600 mm incl.)



RW1100

RW1600

RW2400

RW3300

RW6000

Modèle	Volume (litre)	Longueur (mm)	Largeur (mm)	Hauteur (mm)	Hauteur in (mm)	Hauteur out (mm)	Diamètre in/out (mm)	Diamètre trou d'h (mm)	Poids (kg)
RW1100	1.100	1.180	1.180	1.910	1.250	1.200	110	600	70
RW1600	1.600	1.290	1.290	2.200	1.500	1.450	110	600	75
RW2400	2.400	2.350	1.350	1.900	1.220	1.180	110	600	110
RW3300	3.300	2.390	1.610	2.200	1.450	1.400	110	600	180
RW6000	6.000	2.400	2.070	2.500	1.850	1.800	125	600	270

Placement dans du sable

Options



**Couvercle plastique anti-odeur
et étanche pour trou
d'h 600 mm**

Longueur: 714 mm
Largeur: 714 mm
Hauteur: 257 mm
Poids: 27,1 kg



**Couvercle
piétonnier A15
pour trou d'h 600 mm**

Longueur: 700 mm
Largeur: 700 mm
Hauteur: 145 mm
Poids: 20 kg



**Jeu de couplage
réservoirs d'eau
de pluie**

Diamètre: 50 mm
Longueur standard
tuyau: 1 m

CITERNES A EAU DE PLUIE RECTANGULAIRES SOUTERRAINES



RW1000 RH

RW1500 RH

RW2000 RH

RW3000 RH BM

Modèle	Volume (litre)	Longueur (mm)	Largeur (mm)	Hauteur (mm)	Hauteur in (mm)	Hauteur out (mm)	Diamètre in/out (mm)	Diamètre trou d'h (mm)	Poids (kg)
RW1000 RH	1.000	1.180	740	1.350	1.230	1.190	110	500	45
RW1500 RH	1.500	1.810	740	1.350	1.230	1.190	110	500	80
RW2000 RH	2.000	2.450	740	1.350	1.230	1.190	110	500	120
RW3000 RH BM	3.000	2.630	880	1.700	1.500	1.450	110	500	120

Placement dans 15 cm de sable stabilisé (30 cm pour modèle BM)

Options

Rehausse réglable pour fosses ronde*

Longueur: 550 mm
Largeur: 550 mm
Hauteur: 420 mm
Poids: 8 kg



Jeu de couplage réservoirs d'eau de pluie

Diamètre: 50 mm
Longueur standard tuyau: 1 m



*Sauf SP3000 RH BM

Dimensions en mm données à titre indicatif et pouvant être modifiées sans préavis.

CITERNES A EAU DE PLUIE PLATES



RWBL3000

RWBL4000

RWBL5000

RWBL6000

Modèle	Volume (litre)	Longueur (mm)	Largeur (mm)	Hauteur (mm)	Diamètre trou d'h (mm)	Poids (kg)
RWBL3000	3.000	2.350	2.350	1.035	804	190
RWBL4000	4.000	2.600	2.350	1.000	804	250
RWBL5000	5.000	2.600	2.350	1.200	804	280
RWBL6000	6.000	3.400	2.600	1.235	804	328

Placement dans du sable

Options



Rehausse variable D600 H290-1150

Hauteur: 1150 mm
Diamètre: 600 mm
Poids: 26 kg



Rehausse D600 H250

Hauteur: 250 mm
Diamètre: 600 mm
Poids: 8 kg



Rehausse D600 H400

Hauteur: 400 mm
Diamètre: 600 mm
Poids: 9,5 kg



Rehausse D600 H550

Hauteur: 550 mm
Diamètre: 600 mm
Poids: 13,5 kg



Jeu de couplage réservoirs d'eau de pluie

Diamètre: 50 mm
Longueur standard tuyau: 1 m

CITERNES A EAU DE PLUIE RECTANGULAIRES AERIENNES



RW1000 RH



RW1500 RH



RW2000 RH



RW3000 RH BM

Modèle	Volume (litre)	Longueur (mm)	Largeur (mm)	Hauteur (mm)	Hauteur in (mm)	Hauteur out (mm)	Diamètre in/out (mm)	Diamètre trou d'h (mm)	Poids (kg)
RW1000 RH	1.000	1.180	740	1.350	1.230	1.190	110	500	55
RW1500 RH	1.500	1.810	740	1.350	1.230	1.190	110	500	100
RW2000 RH	2.000	2.450	740	1.350	1.230	1.190	110	500	120
RW3000 RH BM	3.000	2.630	880	1.700	1.500	1.450	110	500	120

Options



Jeu de couplage réservoirs d'eau de pluie

Diamètre: 50 mm
Longueur standard tuyau: 1 m

RESERVOIRS D'EAU DE PLUIE

y compris jeu de remplissage
et robinet

Plastique: à paroi épaisse
résistant aux UV
y compris le robinet,
le couvercle et système de remplissage
disponible en vert, noir et bleu



volume	Diamètre	Hauteur	Poids
300 l	900 mm	930 mm	20 kg
500 l	900 mm	1260 mm	25 kg
1000 l	1260 mm	1000 mm	30 kg

Gagner de l'argent avec l'eau de pluie.

Caracteristiques

Cette installation de récupération et de gestion des eaux de pluie permet l'utilisation des eaux pluviales provenant des toitures et stockées dans une citerne, ceci sans traitement particulier pour :

- L'arrosage des plantes du jardin
- Le lavage des voitures
- Le rinçage des toilettes
- ...

Après différents traitements spécifiques (filtration, désinfection, désodorisation etc....) ces eaux peuvent être utilisées pour la lessiveuse, la lave vaisselle, les bains, douches et même l'eau potable. Nous vous engageons à prendre contact avec notre service technique afin que nous puissions vous conseiller une capacité de stockage d'eau de pluie adaptée à vos besoins.

Fonctionnement

La citerne reçoit les eaux de pluie des toitures, elle se remplira progressivement et évacuera le surplus par le trop-plein vers un égout ou un fossé. L'eau introduite dans la citerne doit être la plus propre possible, car la présence de feuilles ou de déchets organiques putrescibles dégagera une odeur très désagréable.

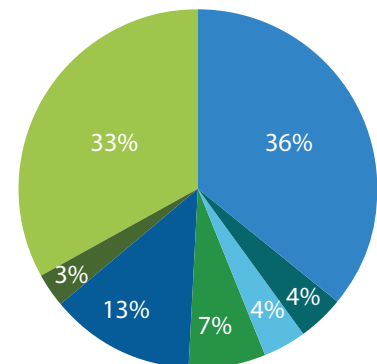
Si l'on veut utiliser l'eau de pluie ainsi récupérée, il y a plusieurs options.

Que signifie la recuperation des eaux de pluie

La récupération des eaux de pluie signifie que vous remplacerez l'eau de ville coûteuse par de l'eau de pluie pour certaines tâches domestiques.

C'est très facile. Vous vous équipez d'une citerne à eau de pluie, vous la posez sous terre et vous connectez votre gouttière à la citerne. Après un laps de temps vous disposerez d'une citerne remplie d'eau de pluie que vous pourrez utiliser aussi bien à l'intérieur qu'à l'extérieur de votre demeure.

Un pincement au cœur à la pensée du coût de tout cela ? Considérez que vous pourriez réduire de moitié votre facture d'eau ! D'après les études les plus récentes émanant des autorités nous consommons en moyenne 119 litres d'eau par personne, par jour. L'utilisation d'eau potable à toutes les fins peut vous coûter une somme importante. Dommage, surtout si l'on se rend compte que la moitié de cette consommation peut être remplacée par l'eau de pluie ! A titre d'illustration voyez le diagramme.



Pourquoi utiliser l'eau de pluie

En détaillant le diagramme et en faisant un calcul rapide, vous constaterez que vous pouvez réduire votre consommation en eau de 50%. Difficile dès lors de considérer un système de récupération des eaux de pluie comme un coût inutile. Au contraire, le système se rembourse au fil de temps et les factures d'eau plus modestes vous feront une épargne considérable à longue échéance. Ce qui sera bénéfique non seulement pour l'environnement mais également pour votre bourse !

FILTRES À EAU DE PLUIE POUR MONTAGE AVANT LA CITERNE



**DEVACONTROL
PARE-FEUILLES**



**PP OU INOX
FILTER**



**RWF100
FILTRE AVEC PANIER**



**DEVACONTROL
FILTRE INOX**



**DEVABOX PP
DEVABOX INOX**

Modèle	Surface (m ²)	Longueur (mm)	Largeur (mm)	Hauteur (mm)	Diamètre in (mm)	Diamètre in/out (mm)	Diamètre trou d'h (mm)	Déclin in/uit (mm)
DEVACONTROL PARE-FEUILLES	200	440	440	340	110	110/160	315	10
DEVACONTROL FILTRE INOX		440	440	340	110	110/160	315	10
RWF100 AVEC FILTRE PANIER	387	570	570	680	110	110	500	420
DEVABOX FILTRE PP	185	540	467	270	125	110	400	65
DEVABOX FILTRE INOX	185	540	467	270	125	110	400	65

FILTRES A EAUX DE PLUIE A PLACER DANS LA CITERNE OU LA REHAUSSE



**DEVAFILTER 110
DEVAFILTER 125
DEVAFILTER 160**

**DEVAFILTER PRO 110
DEVAFILTER PRO 125**



Modèle	Surface (m ²)	Longueur (mm)	Largeur (mm)	Hauteur (mm)	Diamètre in trop plain (mm)	Diamètre in/out (mm)	Poids (kg)
DEVAFILTER 110	200	480	140	140	110	110	1,82
DEVAFILTER 125	200	480	140	140	125	125	2,13
DEVAFILTER 160	400	504	180	180	160	160	3,22
DEVAFILTER PRO 110	200	480	140	140	110	110	2,55
DEVAFILTER PRO 125	200	480	140	140	125	110	2,60

Dimensions en mm données à titre indicatif et pouvant être modifiées sans préavis.

FILTRES À EAUX DE PLUIE POUR GRANDES SURFACES

Pré-filtre



DEVAMAX



XL-Filter PE



XL-Filter Beton



XL-Filter Pro



Modèle	Surface (m ²)	Longueur (mm)	Largeur (mm)	Hauteur (mm)	Poids (kg)
DEVAMAX	600	700	700	500	195
XL-Filter PE	1.600	690	690	130	9
XL-Filter beton	1.600	800	800	600	300
XL-Filter PRO	3.000	1.066	800	872	

Accessoires à monter dans la citerne

Alimentation lente

Grâce à ce socle, l'eau de pluie est acheminée au fond du réservoir, où elle remonte progressivement vers le haut. Cela réduit la turbulence à l'intérieur du réservoir et permet aux éventuels sédiments de rester tranquillement au fond.

Tuyau d'alimentation + socle monté.

Non compatible avec les réservoirs rectangulaires et avec un filtre à eau de pluie auto-nettoyant en PE avec tamis en inox.



Aspiration flottante

Boule en plastique flottant à la surface de l'eau, combinée à un petit filtre. Le filtre est suspendu à 10 cm sous la surface de l'eau, ce qui permet d'aspirer de l'eau propre à l'aide du tuyau d'aspiration antibactérien.

Kit d'aspiration monté.

Non compatible avec les réservoirs rectangulaires.



Siphon de trop-plein avec ou sans clapet anti-rongeur

Ce siphon extra haut prévient les mauvaises odeurs provenant des égouts en retenant de l'eau. La version avec clapet anti-retour empêche également les nuisibles d'entrer dans le réservoir.

Siphon avec clapet anti-rongeur monté.

Non compatible avec les réservoirs rectangulaires.



Clapet anti-retour

Ce clapet anti-retour est conçu pour être installé dans le trop-plein d'un Devafilter ou Devafilter Pro, dirigé vers un fossé ou le réseau d'égouts, afin d'empêcher tout reflux.

Le clapet peut également être monté dans un tuyau de 110 mm (mais pas dans le manchon).

Le clapet anti-retour s'insère dans le tuyau avec la charnière orientée vers le haut et la partie mobile dirigée vers l'écoulement.

Le clapet doit être régulièrement vérifié et nettoyé si nécessaire.

Dimensions :

- Diamètre : 110 mm
- Diamètre du clapet : 90 mm
- Profondeur : 55 mm



Blocks d'infiltration

Caracteristiques

Il se produit de plus en plus d'inondations en cas d'orage, l'imperméabilité du sol n'est pas toujours suffisante pour absorber ce volume d'eau (ex. bâtiments, parkings, etc.....).

Afin de résoudre ce problème, des systèmes d'infiltration ont été développés permettant à l'eau de pluie de s'infiltrer lentement dans le sous-sol.

Il se peut aussi que le transfert de l'eau de pluie vers l'égout ou le canal ne soit pas réalisable pour diverses raisons...

Dans ce cas, Boralit propose une solution avec un système de blocs d'infiltration organisé.

Les blocs d'infiltration première qualité en polypropylène, et existent en 7 volumes, selon l'application.

Ils sont pré emballer dans du géotextile d'une supérieure qualité HF180. Ils ont une garantie de vie de plus de 50 ans.

Le volume nécessaire dépend de la surface totale du toit, du pavage de terrasse, d'entrée de garage, ou autre... et aussi de l'imperméabilité du sol. Dans le tableau ci-dessous, vous trouverez le volume recommandé par rapport à la nature du sol, par m² de surface pavée.

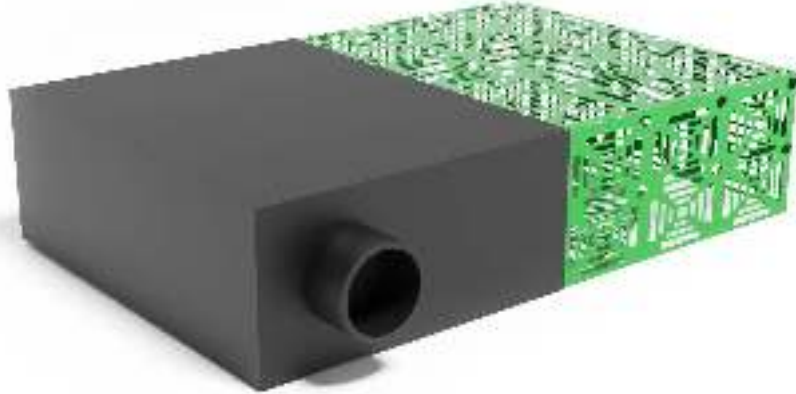
Type du sol	SABLE		LOAM SABLEUX		LOAM		LOAM ARGILEUX		AGRILE	
Capacité d'infiltration	> 30 mm/heures		20 - 30 mm/heures		10 - 20 mm/heures		5 - 10 mm/heures		1 - 5 mm/heures	
Volume/100 m²	1500 L		2000 L		2500 L		3000 L		3500 L	
Surface	Nombre	Type	Nombre	Type	Nombre	Type	Nombre	Type	Nombre	Type
0 - 30 m²	1	IBB432	1	IBB648	1	IBB864	1	IBB1296	1	IBB1296
30 - 40 m²	1	IBB648	1	IBB864	1	IBB1296	1	IBB1728	1	IBB1728
41 - 55 m²	1	IBB864	1	IBB1296	1	IBB1728	1	IBB2592	1	IBB2592
56 - 80 m²	1	IBB1296	1	IBB1728	1	IBB2592	1	IBB2592	1	IBB3456
81 - 110 m²	1	IBB1728	1	IBB2592	1	IBB3456	1	IBB3456	2	IBB2592
111 - 165 m²	1	IBB2592	1	IBB3296	2	IBB2592	2	IBB2592	2	IBB3456
166 - 220 m²	1	IBB3456	2	IBB2592	2	IBB3456	2	IBB3456	3	IBB3456
221 - 300 m²	2	IBB2592	2	IBB3456	3	IBB2592	3	IBB3456	4	IBB3456
301 - 500 m²	3	IBB2592	3	IBB3456	4	IBB3456	5	IBB3456	6	IBB3456

- Ils ont un volume utile de 95,5%, et un degré de perforation de 65%.
- Ils peuvent être placés en série et en parallèle.
- Installer une ventilation sur le dernier bloc.
- Afin d'éviter les colmatages, nous recommandons d'installer un filtre avant les blocs d'infiltration.
- Les blocs peuvent supporter une charge continue verticale maximale de 100 kn/m² et une horizontale de 20 kn/m², et une charge courte durée de maximale de 500 kn/m² verticale et horizontale de 85 kn/m²,
- Les blocs peuvent être inspectés et nettoyés, selon leurs placements et leurs dispositions d'ouverture.
- Nous vous recommandons de placer une chambre de visite après les blocs. Cela facilite l'inspection et le nettoyage des blocs.
- Les diamètres de raccordement du trop-plein sont en 160 mm. C'est aussi possibles en : 110 et 125 : à spécifier à la commande.
- En dehors de cette norme blocs pré-packagées, nous livrons également pour les grands projets. Les blocs, clips, pièces bas et le géotextile sont vendus séparément.

BLOCS D'INFILTRATION

Les inondations sont de plus en plus fréquentes en cas de précipitations excessives. Cela est dû à l'augmentation des surfaces pavées (bâtiments, parkings, allées, etc.). Pour remédier à ce problème, il existe aujourd'hui des systèmes d'infiltration qui permettent à l'eau de pluie de s'infiltrer lentement dans le sol. Il peut également arriver qu'il n'y ait pas de possibilité d'évacuer l'eau de pluie en raison de l'absence d'égout ou de fossé.

IBB432
IBB648
IBB864
IBB1296
IBB1728
IBB2592
IBB3456



Modèle	Volume (litre)	Longueur (mm)	Largeur (mm)	Hauteur (mm)	Hauteur in (mm)	Hauteur out (mm)	Diamètre in/out (mm)	Poids (kg)
IBB432	412	1.200	1.200	300	80-240	80-240	160	20,5
IBB648	618	1.800	1.200	300	80-240	80-240	160	31
IBB864	824	1.200	2.400	300	80-240	80-240	160	41
IBB1296	1.236	1.800	2.400	300	80-240	80-240	160	75
IBB1728	1.648	2.400	2.400	300	80-240	80-240	160	96
IBB2592	2.482	1.800	2.400	600	80-540	80-540	160	150
IBB3456	3.296	2.400	2.400	600	80-540	80-540	160	190

Options



DEVACONTROL

DEVABOX

Dimensions en mm données à titre indicatif et pouvant être modifiées sans préavis.

REPARTITEURS D'EFFLUENT

Fonctionnement

Les eaux usées, arrivent de la maison, et entrent dans la citerne par l'entrée. (in)
Le niveau monte alors jusqu'à la hauteur de, ou des sorties situées aux mêmes niveaux
En conséquence le débit des différentes sorties est identique.

Caracteristiques

Un répartiteur est un dispositif qui sert à répartir les eaux usées, pour par exemple, plusieurs stations d'épurations Ils sont disponibles avec 2, 3, 4 et 5 sorties.



VERD02
VERD03
VERD04
VERD05

Modèle	Volume (litre)	Nombre sorties	Longueur (mm)	Largeur (mm)	Hauteur (mm)	Hauteur in (mm)	Hauteur out (mm)	Diamètre in (mm)	Diamètre out (mm)	Diamètre trou d'h (mm)	Poids (kg)
VERD02	300	2	900	900	930	600	360	125	110	600	23
VERD03	300	3	900	900	930	600	360	125	110	600	23
VERD04	300	4	900	900	930	600	360	125	110	600	23
VERD05	300	5	900	900	930	600	360	125	110	600	23

Placement dans du sable

Citernes de tamponnage (rejets retardées)

Caracteristiques

Il se produit de plus en plus d'inondations en cas d'orage, l'imperméabilité du sol n'est pas toujours suffisante pour absorber ce volume d'eau (ex. bâtiments, parkings, etc.....).

Afin de résoudre ce problème, des systèmes d'infiltration ont été développés permettant à l'eau de pluie de s'infiltrer lentement dans le sous-sol.

C'est la raison pour laquelle Boralit a développé la cuve de stockage :

Nous pouvons stocker l'eau de pluie dans une citerne de gros volume tampon pour la relever progressivement vers l'égout ou le ruisseau. Cette citerne est alors équipée d'un flotteur et d'un air lift. La moyenne du débit est d'environ 9 litres par minute.

Pour déterminer le volume tampon, le client doit calculer les surfaces imperméables collectant les eaux de pluie et estimer un temps d'orage.

Voici les données évaluées dans plusieurs ouvrages de référence.

Pour des privés il faut tenir compte de 10 l/m² débit de pointe pour l'eau de pluie (= 15 min), et 14 l/m² (pour 1 heure).

Pour l'industrie il faut compter 40 l/m² et 56 l/m².

Le tableau suivant montre le volume de stockage pour une surface de toiture de 100m².

Période retour déversoir

	½ an	1 an	5 an
Privé	1 m ³	1,5 m ³	2,75 m ³
Industrie	4 m ³	6 m ³	11 m ³

Fonctionnement

Le réservoir tampon est à moitié plein. En cas de pluie, le réservoir se remplit.

Si le niveau du réservoir augmente, un flotteur de contact régulera le niveau grâce à la mise en marche d'une pompe à air de 40 watt sous forme d'air lift monté dans la citerne. Le débit moyen est d'environ 9 litres par minute/route.

La citerne est équipée d'un trop plein, en cas de précipitations trop importantes.

RESERVOIRS TAMPONS RENFORCÉS

(rehausse 600 mm incl.)
Avec trop plein retardé - AIRLIFT



BT2400



BT3300



BT6000

Modèle	Volume (litre)	Longueur (mm)	Largeur (mm)	Hauteur (mm)	Hauteur in (mm)	Hauteur out (mm)	Diamètre in/out (mm)	Diamètre trou d'h (mm)	Poids (kg)
BT2400	2.400	2.350	1.350	1.900	1.220	1.180	110	600	110
BT3300	3.300	2.390	1.610	2.200	1.450	1.400	110	600	180
BT6000	6.000	2.400	2.070	2.500	1.850	1.800	125	600	270

Placement dans du sable

Options



Couvercle plastique anti-odeur et étanche pour trou d'h 600 mm

Longueur: 714 mm
Largeur: 714 mm
Hauteur: 257 mm
Poids: 27,1 kg



Couvercle piétonnier A15 pour trou d'h 600 mm

Longueur: 700 mm
Largeur: 700 mm
Hauteur: 145 mm
Poids: 20 kg



Jeu de couplage réservoirs d'eau de pluie

Diamètre: 50 mm
Longueur standard tuyau: 1 m

Notice de pose, entretien et garantie

Le client confirme avoir reçu un exemplaire des prescriptions de pose et de les avoir approuvées.
Il est **IMPERATIF D'AVOIR LU** les prescriptions de pose **AVANT** d'entamer la pose.

En cas de perte des prescriptions de pose par le client, il est conseillé de réclamer un nouvel exemplaire auprès de la société Boralit S.A. ou de télécharger le texte sur le site web de Boralit - www.boralit.com

Notice de pose des citernes de tamponnage avec placement dans du sable stabilisé

Les prescriptions de pose s'appliquent sur les modèles ronds, et rectangulaires.

L'appareil doit être enfoui le plus près possible du bâtiment (sauf pour citernes d'eau de pluie) afin d'éviter l'obstruction des canalisations.

Creuser un trou de dimension suffisante à savoir 15 à 20 cm de plus en largeur, ainsi qu'en profondeur, pour pouvoir y descendre l'appareil. Couvrir le fond de la fouille de 15 à 20 cm de sable stabilisé à 150 kg/m³, en veillant à ce qu'il n'y ait pas présence d'eau (*).

Dans le cas contraire, il faudra assécher le fond de la fouille avant d'y déverser le sable stabilisé. Veiller à ce que l'appareil soit posé parfaitement de niveau. Remplir l'appareil d'eau et le raccorder. Prévoir une ventilation adéquate et suffisamment grande en fonction du type d'appareil (50 mm minimum). Procéder au remblayage avec une couche périphérique d'au moins 15 à 20 cm de sable stabilisé à 150 kg/m³ (*); ce sable doit être bien homogène et posé en petites couches légèrement tassées. Placer les rehausses en PE vendues par Boralit.

Les rehausses sont incluses dans le cas de citernes renforcées. Étendre une couche de sable stabilisé ou de béton de 15 cm au dessus de l'appareil. En cas de pose d'une chambre de visite autre qu'en PE, veiller à ce que cette couche supérieure soit bien sèche. Terminer l'installation en plaçant un couvercle. En cas de passage de véhicules dans un rayon de 3 m, couler une dalle en béton, prenant appui sur le terrain non remué et de résistance suffisante pour supporter les charges passantes. En aucun cas, l'appareil ne peut supporter de charges directes.

(*) En présence d'une nappe phréatique superficielle ou fluctuante, ainsi qu'en présence d'eau anormale dans le sol, n'utiliser que les citernes super renforcées ou contacter notre service technique.

Placement dans du sable

Les prescriptions de pose s'appliquent sur les modèles renforcées horizontaux et verticaux.

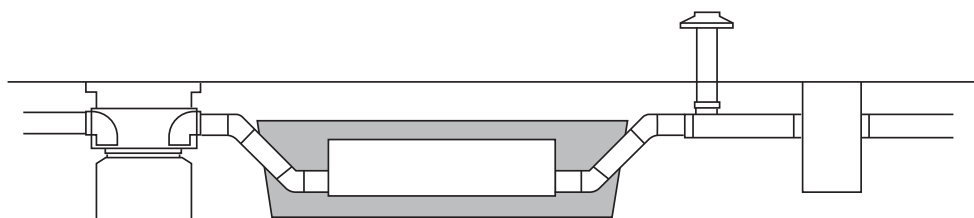
Pour la pose de ces installations renforcées, suivez les prescriptions de pose reprises ci-dessus. En cas d'absence d'une nappe phréatique, le sable stabilisé peut être remplacé par le sable du Rhin.

Dans le cas où la cuve serait posée plus profondément que ne le permet la rehausse, nous vous recommandons de contacter la société Boralit S.A.

Les couvercles en PE livrés standard sont des couvercles provisoires sans serrure qui n'ont pas la capacité de soutenir des personnes/des véhicules. Il faut donc toujours installer des couvercles adéquats afin de garantir la sécurité des personnes/des véhicules qui passeraient au-dessus de l'installation.

Notice de pose backs d'infiltration

- Tout d'abord, déterminer comment les blocs sont disposés (entrée et trop-plein vers le bas ou vers le haut).
- Si l'entrée et le trop plein sont en bas il faut alimenter l'approvisionnement et le trop-plein à l'aide des coudes de 45 ° vers le bas.
- Installer un filtre avant les blocs, pour éviter qu' aucune matière solide n'entre dans les systèmes pour éviter un flockage.
- La nappe phréatique doit être au moins de 50 cm plus bas que le fond de la fosse.
- Creuser un trou de 70 cm plus profond que la hauteur des blocs, et 30 cm plus large que les blocs. S'il y a plusieurs blocs, il doit y avoir au moins 50 cm entre les deux.
- Recouvrir le fond du puits avec 10 cm de sable, amandes de gravier ou gravier de maximum 2/8 mm.
- Placer les blocs, raccorder l'entrée, et éventuellement le trop plein, et la ventilation. Remarque : Introduire les tuyaux maximale 20 cm dans les blocs.
- Remplir les abords avec du sable, amandes de gravier ou gravier de maximum 2/8 mm.
- Couvrir le bloc avec 30 cm de sable, amandes de gravier ou gravier de maximum 2/8 mm.
- Placer ensuite la finition désirée au-dessus.
- Les blocs d'infiltration conviennent uniquement pour les piétons.



Entretien

Les citernes destinées au tamponnage des eaux de pluie doivent être nettoyées régulièrement afin d'éliminer les boues putrescibles et malodorantes qui s'y accumulent. Ces boues ne sont en général pas retenues par les filtres.

Garantie

Nos citernes portent un label de garantie de 10 ans. La garantie est valable contre tout vice de fabrication, dans la mesure où les instructions de pose ont été scrupuleusement respectées. Toute défectuosité pour être reconnue, doit être constatée contradictoirement.

Une garantie de 2 ans est appliquée sur les pompes, les parties mécaniques et électriques.

Les conditions de vente de Boralit sont applicables.

